



Hosvital-HIS
www.digitalware.com.co
GANADOR PREMIO MUNDIAL DE SOFTWARE WITSA 2016

Cartel del ganado, a pagar \$3.000 millones
Estas firmas acordaron el cobro de una comisión a los compradores, explicó el Supersociedades, Francisco Reyes. PÁG.15



Hay buena demanda para vivienda nueva de lujo
Unidades residenciales a \$17 millones el metro cuadrado han encontrado su nicho. PÁG.6

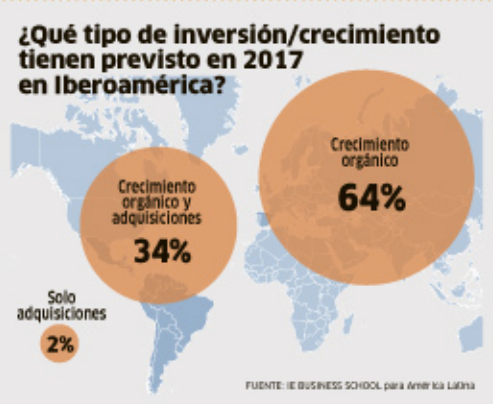
Colpatría busca aliados para dos negocios
El grupo tiene interés en socios para expandirse en sus líneas de construcción y de minería. PÁG.13

Planes de Trump llevan a Wall Street a niveles máximos

Anuncios de estímulo fiscal, baja de impuestos, desregulación bancaria y optimismo económico, han disparado el Dow Jones, el S&P 500 y el Nasdaq este año. PÁG.8

INFORME DE IE BUSINESS SCHOOL LOS ESPAÑOLES QUIEREN INVERTIR MÁS EN COLOMBIA

El estudio, que recoge la percepción de empresas de ese país con presencia en la región, revela que, a pesar de los desafíos, hay buen ánimo para los negocios. PÁG.4



RESULTADOS DEL 2016 LA INDUSTRIA MEJORÓ Y EL COMERCIO CEDIÓ TERRENO



La producción manufacturera aumentó 3,5%, es decir, el dato más alto desde el 2012, gracias al aporte de Reficar, mientras que las ventas minoristas apenas llegaron a 1,2%, cifra inferior al consolidado del 2015 que fue de 2,4%. PÁG.10

Opinión

EDITORIAL PÁG.29
La preocupación más grande

Las encuestas dicen que colombianos de todos los niveles opinan que hay un claro deterioro en la seguridad de las principales urbes.

INTERNACIONAL PÁG.18
La FED allana el camino para pronta alza de tasas.

ECONOMÍA PÁG.14
El plan de repunte económico vale \$40,3 billones.



Alejandro Werner, director del FMI para el hemisferio; el minhacienda, Mauricio Cárdenas, y el presidente Juan Manuel Santos, hablaron sobre la expectativa económica del 2017.

Indicadores del día

▼ Dólar (TRM)	\$ 2.867,64
▼ Euro	\$ 3.029,09
▲ Brent	US\$ 55,97
▼ Café (N. Y.)	US\$ 1,46
▼ Colcap	1.320,97
▼ DTF (E.A.)	6,81 %
▲ IBR (3 Mes.)	7,07 %
▲ Usura (E.A.)	33,51 %
▲ UVR	243,5991
▲ Int. Cte Ban.	22,34 %

MÁS INDICADORES PÁGS. 21 - 25

INSTRUMENTACIÓN AVANZADA EN SISTEMAS DE PESAJE

PBX (1)5402222

AV CALLE 26 # 85D 55 CENTRO EMPRESARIAL DORADO PLAZA LOCAL E35

www.pesaje.com